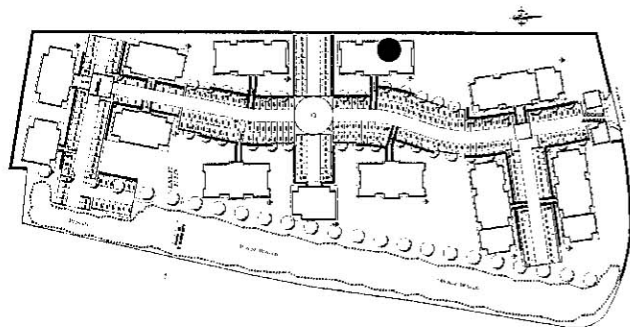
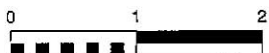
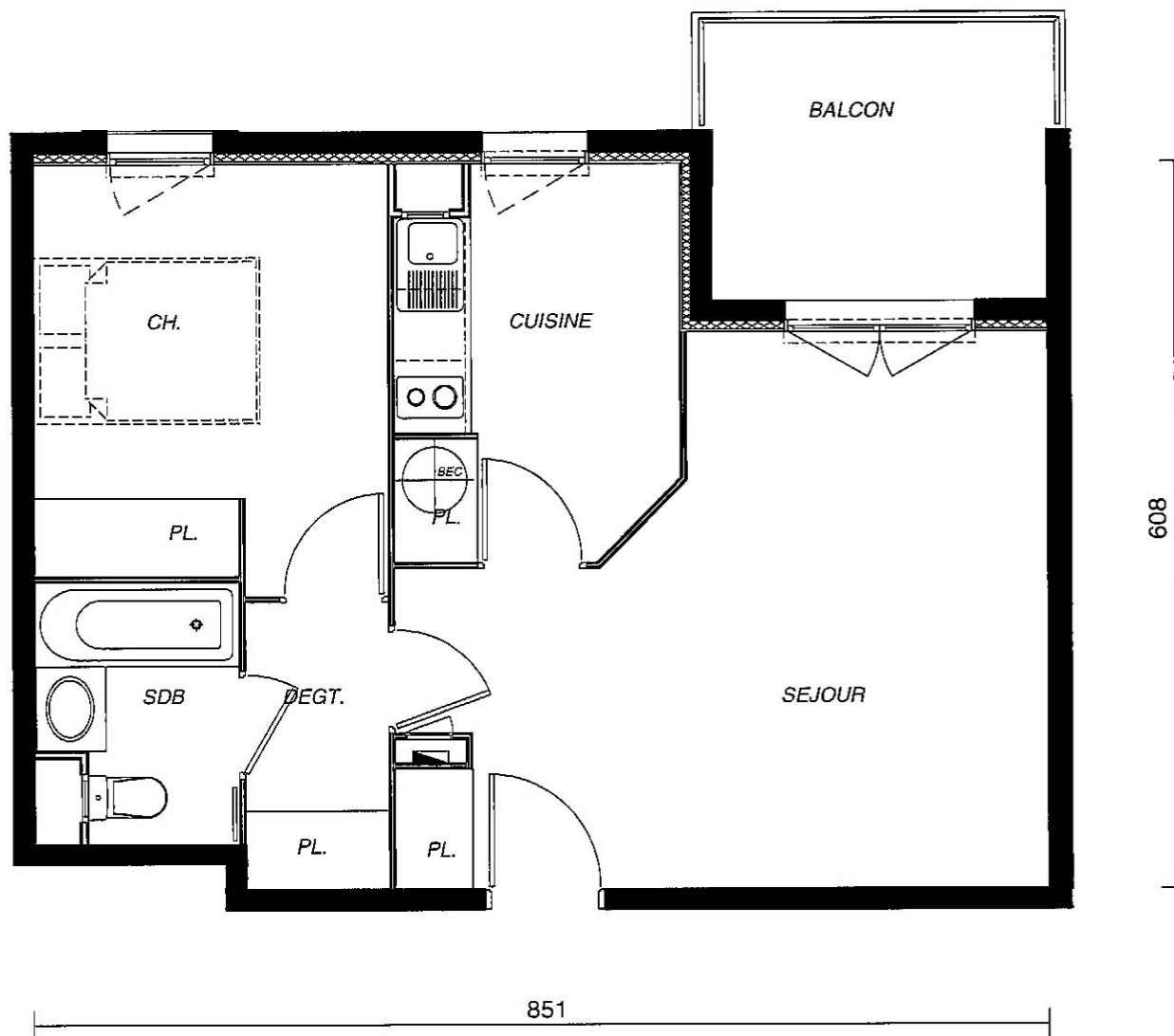


Le Moulin du Roy



BATIMENT K	
APPARTEMENT - T2C	N°121
REZ DE JARDIN	
SURFACES HABITABLES (m ²)	
SEJOUR + PL	20,78
CUISINE + PL BEC	7,39
DEGT + PL	2,83
SDB / WC	3,45
CHAMBRE + PL	10,33
TOTAL	44,78
BALCON	7,15



Indice B : 27 juillet 2007
 Indice A : 2 juillet 2007
 Le 17 Novembre 2005