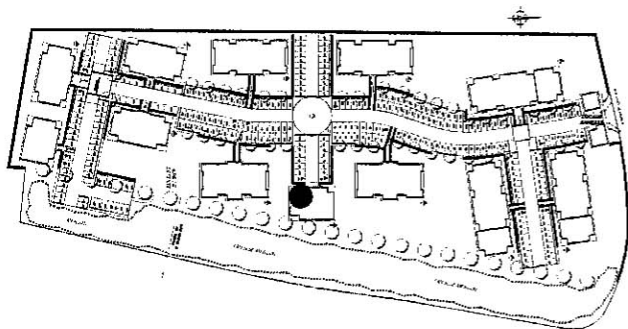


Le Moulin du Roy



BATIMENT D	
APPARTEMENT - T2C	N°51
REZ DE JARDIN	
SURFACES HABITABLES (m ²)	
ENTREE + PL BEC	4,15
SEJOUR	18,35
CUISINE	8,19
SDB / WC	4,22
CHAMBRE + PL	11,04
TOTAL	45,95
BALCON	7,30

